

УТВЕРЖДАЮ:

Председатель комитета Ивановской области
по лесному хозяйству

должность

М.Ю. Яковлев

фамилия, имя и отчество (при наличии)

17.08.2023

дата

Акт

лесопатологического обследования № 180-2023

лесных насаждений ОГКУ "Пучежское лесничество" (лесничество, лесопарк)

Ивановская область (субъект Российской Федерации)

Способ лесопатологического обследования: 1. Визуальный
2. Инструментальный

Место проведения

Участковое лесничество	Урочище (дача)	Квартал	Выдел	Площадь выдела, га	Лесопатологический выдел	Площадь лесопатологического выдела, га
Верхне-Ландеховское сельское	к-з Восход	3	29	2,4		

Лесопатологическое обследование проведено на площади 2,40 га

Кадастровый номер участка: 37:01:000000:477
для участков, предоставленных в постоянное (бессрочное) пользование, аренду)

Документ о праве пользования: Договор аренды №23-01-2021 от 10.12.2021
Заготовка древесины

(тип документа о праве пользования, дата, номер, вид разрешенного использования лесов)

2.4.3. Поражено болезнями:

Болезнь / возбудитель	Порода	Встречаемость (% от запаса насаждения)	Степень поражения лесного насаждения (слабая, средняя, сильная)

2.5. Выборке подлежит 48,9 % деревьев (указывается общий % запаса деревьев, подлежащих рубке, от общего запаса насаждения),

в том числе:

без признаков ослабления _____ % (причины назначения);
 ослабленных _____ % (причины назначения) _____
 сильно ослабленных _____ % (причины назначения) _____
 усыхающих _____ % (причины назначения) _____
 свежего сухостоя _____ %;
 свежего ветровала 29,4 %;
 свежего бурелома 13,5 %;
 старого сухостоя 6,0 %;
 старого ветровала _____ %;
 старого бурелома _____ %;

2.6. Полнота лесного насаждения после уборки деревьев, подлежащих рубке, составит 0,3

Критич. полнота для данной категории лесн. насаж. и преобл. породы составляет не лимитируется

ЗАКЛЮЧЕНИЕ к инструментальному обследованию участка.

С целью предотвращения негативных процессов или снижения ущерба от их воздействия назначено:

Участковое лесничество	Урочище (дача)	Квартал	Выдел	Площадь выдела, га	Лесопатологический выдел	Площадь лесопатологического выдела, га	Вид мероприятия	Площадь мероприятия, га	Породы	Доля выбираемой древесины по запасу,	Рекомендуемый срок проведения мероприятия
1	2	3	4	5	6	7	8	9	10	11	12
Верхне-Ландеховское сельское	к-з Восход	3	29	2,4	-	-	ВСП	2,40	С, Е, Б	48,9	2023-2025

Ведомость временной пробной площади и абрис лесного участка прилагаются (приложение 2 и 3 к Акту).

РЕКОМЕНДАЦИИ по проведению мероприятий, не относящихся к мероприятиям по предупреждению распространения вредных организмов.

- соблюдение Правил пожарной безопасности в лесах, Правил заготовки древесины

Дата проведения ЛПО 11.07.2023 г.

Дата составления документа 04.08.2023 г.

Исполнитель работ по проведению лесопатологического обследования:

Фамилия, имя и отчество (при наличии) Ларенков А.В.

Организация ООО "ИЛК"

Должность инженер

Подпись  Телефон 89016944779

ВРЕМЕННАЯ ПРОБНАЯ ПЛОЩАДЬ № _____

1.1. Субъект Российской Федерации _____

Ивановская область

Лесничество _____
ОГКУ "Пучежское лесничество"

Участковое лесничество _____
Верхне-Ландеховское сельское Урочище (дача) _____
к-з Восход

Квартал _____ 3 _____ Выдел _____ 29 _____ Площадь выдела _____ 2,4 _____ га.

Лесопатологический выдел _____ Площадь лесопатологического выдела _____ га.

1.2. Метод перече́та:

Сплошной, ленты пере́чета, круговые площадки постоянного радиуса, реласкопические площадки
(пужнос подчеркнуть)

Количество лент/площадок _____ 2 _____ шт. Размеры площадок (длина × ширина/радиус) _____ 13,8 _____ м.

Размер временной пробной площади: _____ 0,12 _____ га.

1.3. Фактическая таксационная характеристика насаждения:

Состав _____ 4С4Е2Б _____ возраст _____ 90 _____ лет; тип леса _____ СК _____ полнота _____ 0,6 _____

бонитет _____ 2 _____ Запас на га _____ 242,7 _____ кубм Возобновление _____ отсутствует _____

1.4. Номер очага вредных организмов: _____

Тип очага вредных организмов: _____ эпизодический _____ хронический _____ (подчеркнуть)

Фаза развития очага вредных организмов: _____ начальная, _____ нарастания численности, _____
собственно вспышка, кризис _____ (подчеркнуть)

1.5. Причина ослабления, повреждения насаждения и время:

воздействия сильных ветров текущего года, повлекшие наклон более 10°, изгиб или вывал деревьев (код 881), воздействия шквалистых и ураганных ветров текущего года, повлекшие слом стволов деревьев (код 882), повреждение (заселено или обработано) коросдом-типографом (код 343).

Состояние насаждения: _____ сильно ослабленное лесное насаждение _____

Средневзвешенная категория состояния насаждения: _____ 3,15 _____

1.6. Назначенные мероприятия: _____ выборочная санитарная рубка _____

Исполнитель работ по проведению лесопатологического обследования:

Фамилия, имя и отчество (при наличии) _____ Ларенков А.В. _____

Подпись _____

Дата составления документа _____ 04.08.2023 г. _____

ВЕДОМОСТЬ ПЕРЕЧЕТА ДЕРЕВЬЕВ
(для сплошного, ленточного и перечеа на круговых площадках постоянного радиуса)

По насаждению:

средневзвешенная категория состояния

3,15

Ступени толщины, см	Количество деревьев по категориям состояния, шт.																Всего		
	1		2		3		4		5		5 (а,б,в)			5 (г,д,е)			шт. / куб.м	в т. ч. подлежи т рубке, %	
	Н	З	Н	З	Н	З	Н	З	Н	З	Н	З	О	Н	З	О			
1	2	3	4	5	6	7	8	9	10	11	12	13	14	15	16	17	18	19	
8																			
12																			
16																			
20																			
24																			
28	1		1									1					1 / 0,5	100,0	
32	2		1		2							2				1	5 / 3,58	62,0	
36	6											5				1	11 / 10,89	53,2	
40	1											5					11 / 12,74	45,1	
44																	1 / 1,41		
48																			
52																			
56																			
60																			
Итого, шт.	10		2		2							13					2	29 / 29,12	15
Итого, куб.м	11,19		1,64		2,04							12,49					1,76	29,12	14,25
Итого, % от запаса по насаждению	38,5		5,6		7,0							42,9					6,0	100,0	48,9

Условные обозначения: Н - не заселено (не поражено, не повреждено), З - заселено стволовыми вредителями (поражено болезнями, повреждено огнем), О - отработано стволовыми вредителями.

Порода:

Сосна

Средневзвешенная категория состояния

3,06

Ступени толщины, см	Количество деревьев по категориям состояния, шт.																Всего	
	1		2		3		4		5		5 (а,б,в)			5 (г,д,е)			шт. / куб.м	в т. ч. подлежи т рубке, %
	Н	З	Н	З	Н	З	Н	З	Н	З	Н	З	О	Н	З	О		
1	2	3	4	5	6	7	8	9	10	11	12	13	14	15	16	17	18	19
8																		
12																		
16																		
20																		
24																		
28																		
32																		
36	5											3					3 / 2,73	100,0
40												3					8 / 9,44	37,5
44																		
48																		
52																		
56																		
60																		
Итого, шт.	5											6					11 / 12,17	6
Итого, куб.м	5,90											6,27					12,17	6,27
Итого, % от запаса по породе	48,5											51,5					100,0	51,5

Причины назначения в рубку деревьев категорий состояния:

- 1
- 2
- 3
- 4

Порода: Ель средневзвешенная категория состояния

3,43

Ступени толщины, см	Количество деревьев по категориям состояния, шт.																	Всего	
	1		2		3		4		5		5 (а,б,в)			5 (г,д,е)			шт. / куб.м	в т. ч. подлежи т рубке, %	
	Н	З	Н	З	Н	З	Н	З	Н	З	Н	З	О	Н	З	О			
1																			
8																			
12																			
16																			
20																			
24																			
28	1												1						
32	2		1		2							2					1	1 / 0,5	100,0
36												2						4 / 2,96	75,0
40																	1	8 / 8,16	37,5
44																			
48																			
52																			
56																			
60																			
Итого, шт.	3		1		2							5							
Итого, куб.м	2,78		1,02		2,04												2	13 / 11,62	7
Итого, % от запаса по породе	23,9		8,8		17,6							4,02					1,76	11,62	5,78
												34,6					15,1	100,0	49,7

Причины назначения в рубку деревьев категорий состояния:

1

2

3

4

Порода: Береза средневзвешенная категория состояния

2,76

Ступени толщины, см	Количество деревьев по категориям состояния, шт.																	Всего	
	1		2		3		4		5		5 (а,б,в)			5 (г,д,е)			шт. / куб.м	в т. ч. подлежи т рубке, %	
	П	З	П	З	П	З	П	З	П	З	П	З	О	П	З	О			
1																			
8																			
12																			
16																			
20																			
24																			
28																			
32			1																
36	1																		
40	1										2								
44																			
48																			
52																			
56																			
60																			
Итого, шт.	2		1								2								
Итого, куб.м	2,51		0,62									2,20						5 / 5,33	2
Итого, % от запаса по породе	47,2		11,6								41,2							5,33	2,20
																		100,0	41,2

Причины назначения в рубку деревьев категорий состояния:

1

2

3

4

Порода: _____

средневзвешенная категория состояния _____

Ступени толщины, см	Количество деревьев по категориям состояния, шт.																Всего	
	1		2		3		4		5		5 (а,б,в)			5 (г,д,е)			шт. / куб.м	в т. ч. подлежи т рубке, %
	Н	З	Н	З	Н	З	Н	З	Н	З	Н	З	О	Н	З	О		
1	2	3	4	5	6	7	8	9	10	11	12	13	14	15	16	17		
8																		
12																		
16																		
20																		
24																		
28																		
32																		
36																		
40																		
44																		
48																		
52																		
56																		
60																		
Итого, шт.																		
Итого, куб.м																		
Итого, % от запаса по																		

Причины назначения в рубку деревьев категорий состояния:

1

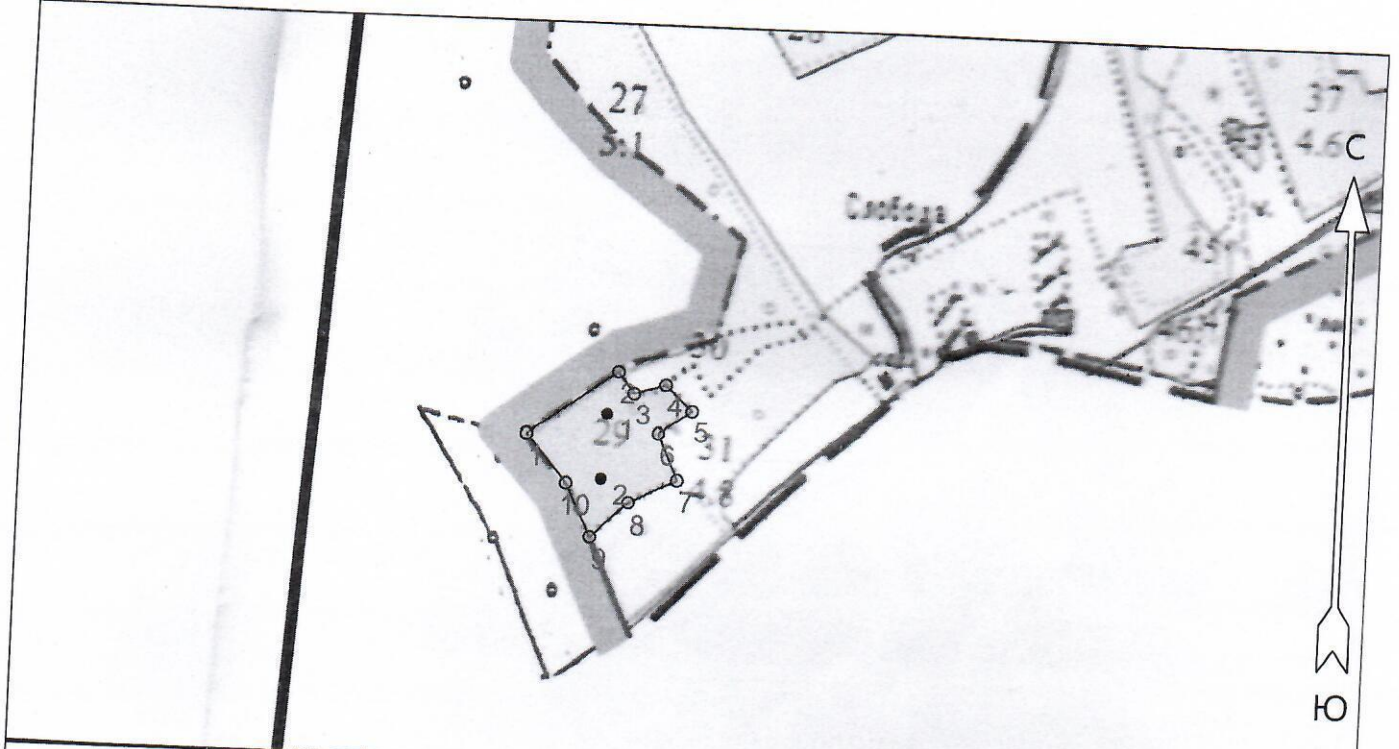
2

3

4

М 1 : 10000

Абрис участка



Условные обозначения

Эксплуатационный участок		Неэксплуатационный участок	
Реласкопические площадки			

№ квартала	№ выдела	№ лесопатологического выдела	Размеры ленты (круговой площадки) перечёта				Координаты начала, конца и поворотных точек лент перечёта / центров круговых площадок перечёта		
			№ ленты (площадки)	Длина, м	Ширина, м	Радиус, м			Площадь, га
3	29	1	1			13,8	0,12	56.51583	42.37933
			2			13,8	0,12	56.51533	

Пространственное размещение лесопатологических выделов
(включается в Акт при выделении лесопатологических выделов, для указания пространственного расположения повреждённых и погибших насаждений)

Номера точек	Координаты		Длина, м
	Широта	Долгота	
1 - 2	56° 51' 33.79509"	42° 37' 49.08597"	147.4
2 - 3	56° 51' 36.64092"	42° 37' 56.08352"	36.1
3 - 4	56° 51' 35.70786"	42° 37' 57.36357"	43.8
4 - 5	56° 51' 36.12774"	42° 37' 59.83832"	50.0
5 - 6	56° 51' 35.00806"	42° 38' 01.97173"	53.7
6 - 7	56° 51' 33.98170"	42° 37' 59.41164"	67.8

7 - 8	56° 51' 31.97562"	42° 38' 01.03303"	71.0
8 - 9	56° 51' 30.94925"	42° 37' 57.27823"	67.4
9 - 10	56° 51' 29.45636"	42° 37' 54.37680"	77.4
10 - 1	56° 51' 31.69570"	42° 37' 52.32872"	85.0

Исполнитель работ по проведению лесопатологического обследования:

Фамилия, имя и отчество (при наличии) Ларенков А.В. _____ Подпись

Дата составления документа 04.08.2023